

ściana istniejąca

ściana projektowana

JEDNOSTKA PROJEKTOWA:

SZPILEWICZ
ARCHITEKCI

Al. Wolności 44/2
84-300 Łębork
www.szpilewicz.pl
tel. 59 723 55 50
biuro@szpilewicz.pl

INWESTOR:

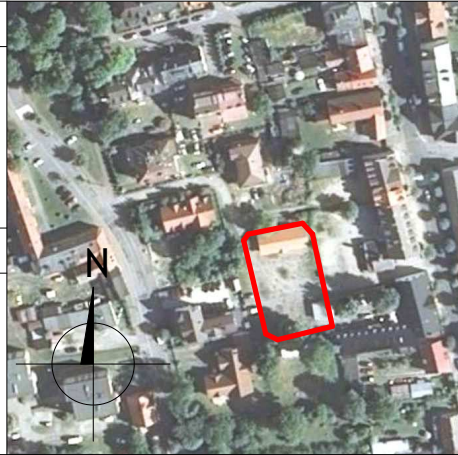
Gmina Miejska Łeba
ul. Kościuszki 90 84-360 Łeba

NAZWA INWESTYCJI:

Przebudowa i rozbudowa budynku biurowego MOPS w Łebie

LOKALIZACJA INWESTYCJI:

działka: 426/3 obręb 1
ul. Kościuszki 90
84-360 Łeba



GLÓWNY PROJEKTANT:

mgr inż. arch. Maciej Szpilewicz
uprawnienia w specjalności architektonicznej
do projektowania bez ograniczeń nr
460/POOKK/2011

ZESPÓŁ PROJEKTOWY:

mgr inż. arch. Jagoda Gorloff
mgr inż. arch. Małgorzata Chmaj
mgr szt mgr inż. arch. Michał Batorski
mgr inż. Łukasz Ruciński

tech. Martyna Wilczyńska
stud. Daniel Pełka

Faza projektu: Projekt budowlano-wykonawczy

Branża: Architektura

Projektant:

mgr inż. arch. Maciej Szpilewicz
uprawnienia w specjalności architektonicznej
do projektowania bez ograniczeń nr
460/POOKK/2011

Skala: 1:50

Sprawdzający:

mgr inż. arch. Jagoda Gorloff
uprawnienia w specjalności architektonicznej
do projektowania bez ograniczeń nr
65/POOKK/IV/2015

Tytuł rysunku:

RZUT PARTERU

Nr rysunku: 151-A-A01-R01

Data: 07.2016

Nr strony: