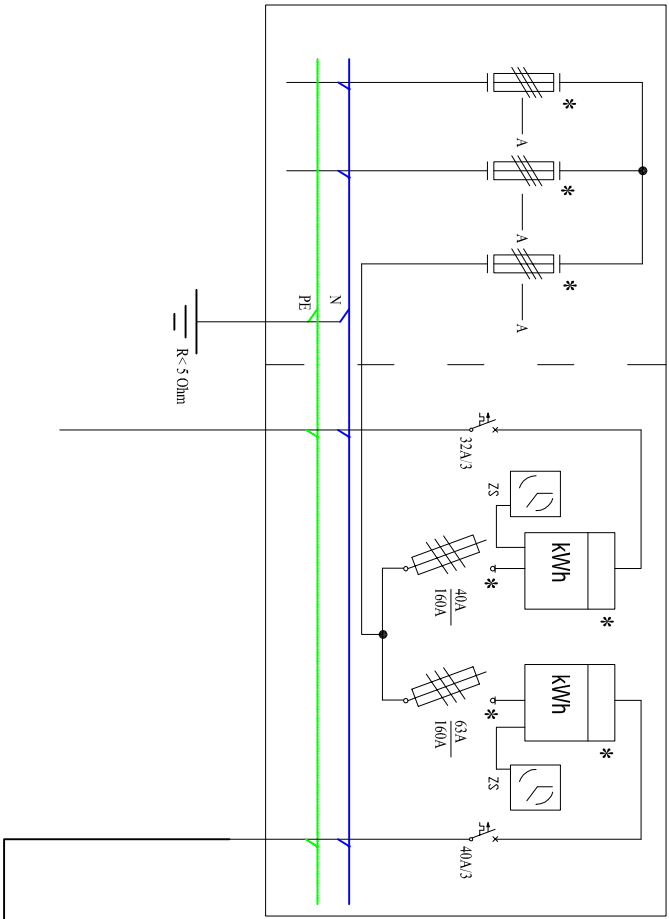
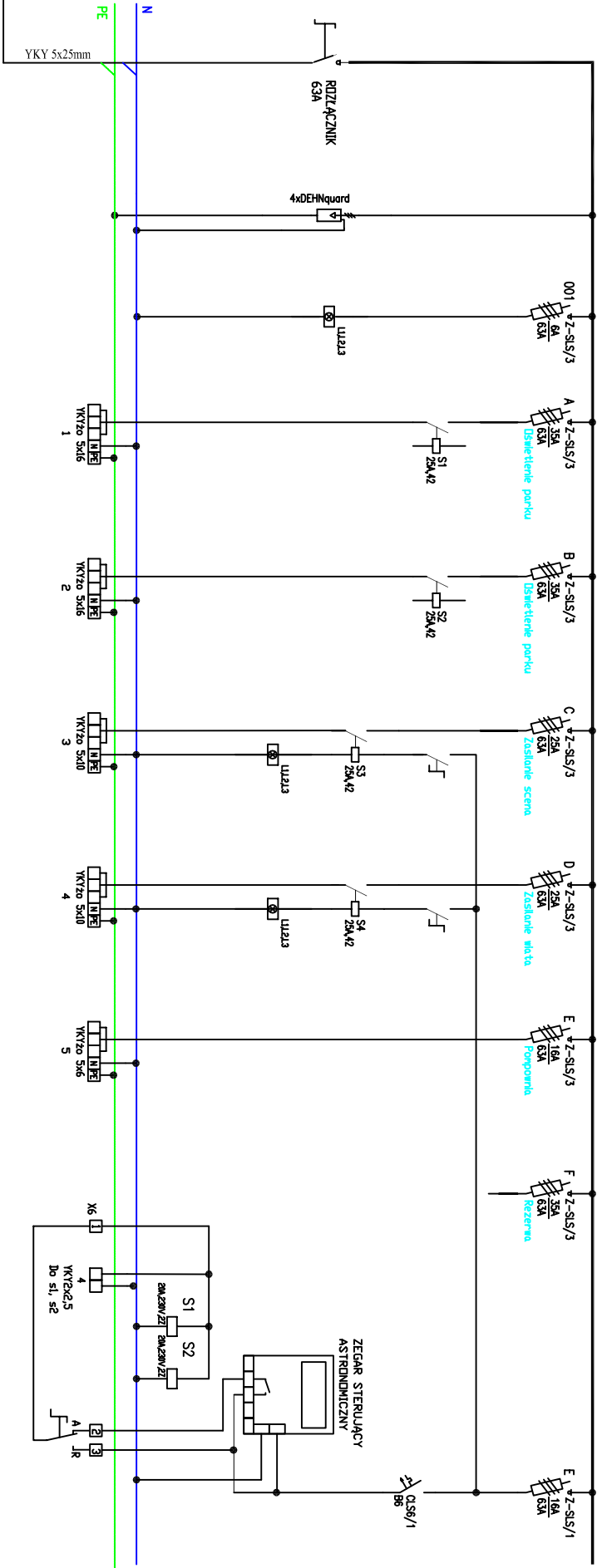


Złącze kablowo-pomiarowe ZK3+ZP2  
schemat ideowy



Rozdzielnica główna RG  
SIEĆ 400/230V, 50Hz



Zakres: Zakres:  
Energa Operator projektowany Energa Operator projektowany

Złącze kablowo-pomiarowe ZK3+ZP2  
wzrost gabarytowy



Zakres: Zakres:  
Energa Operator projektowany Energa Operator projektowany

- OCHRONA PRZED PORĄŻENIEM PRADEM ELEKTRYCZNYM:
1. SAMOCZYNNIE WYŁĄCZENIE ZASILANIA.
  2. UKŁAD SIECI - TNS.
  3. WYŁĄCZNIKI RÓŻNICOWO - PRĄDOWE.
  4. MIEJSCOWE POŁĄCZENIA WYRÓWNAWCZE.

UWAGI:

1. Złącze kablowe ZK3 oraz tablice licznikowe ZP2 dostarcza Energa Operator.
  2. Złącze ZK3 i ZP2 zabudować w miejscu istniejącego złącza kablowego.
  3. Istniejący rozliczeniowy układ pomiarowy przenieść do szafki ZP2.
  4. Bezpośrednio przy złączu kablowym zabudować rozdzielnicę główną RG.
  5. Z rozdzielnic RG zasilić oświetlenie parku, przyłącza sceny i wiaty.
  6. Podłączenie kabli wykonąć poprzez listwy zaciśkowe.
  7. Ochrona od porażień prądem elektrycznym - samoczynne wyłączenie zasilania.
  8. Sterowanie oświetleniem poprzez zegar sterujący.
  9. Stosować urządzenia określone na schemacie lub równoważne.
- o takich samych parametrach technicznych.

SYNERGIA	
Ulica: Pocztowa 19;	
62-080 Tamowo	
Podgórne	
tel: 061 67 000 36; +48	
668 125 556	
synergia_biurowp.pl	
Tytuł projektu	
Projekt zagospodarowania	
parku im.Obłatów w Łebie	
Miejsce budowy:	
Łeba:	
Park Miejski	
rejon ulic Plac Dworcowy,	
Powstańców Wąsław, 11-ego	
Listopada;	
na działkach nr:00; 62; 6/2;	
57/6; obr. ew.1 - Łeba	
Inwestor:	
UM Łeba, Burmistrz Miasta	
Łeba	
Nazwa rysunku:	
SCHEMAT ZASILANIA	
Autor: Stanisław Łukasiewicz;	
upr. bud.: 400/82/Pw	
Opracowanie: mgr inż. Adam Samson	
Data: 10.2010	
Nr: E.02	