

# Ruiny Kościoła Św.Mikołaja Łeba

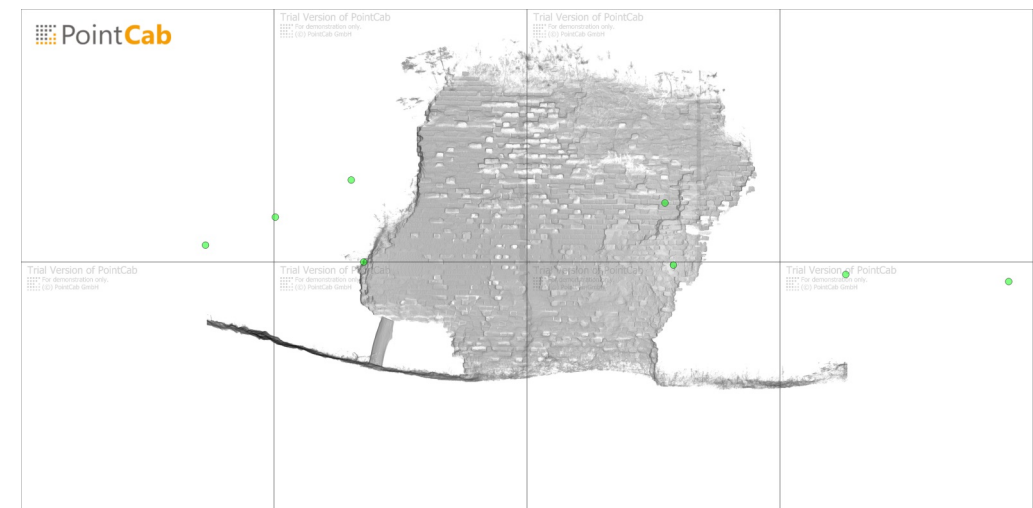
Zespół przejmujący:

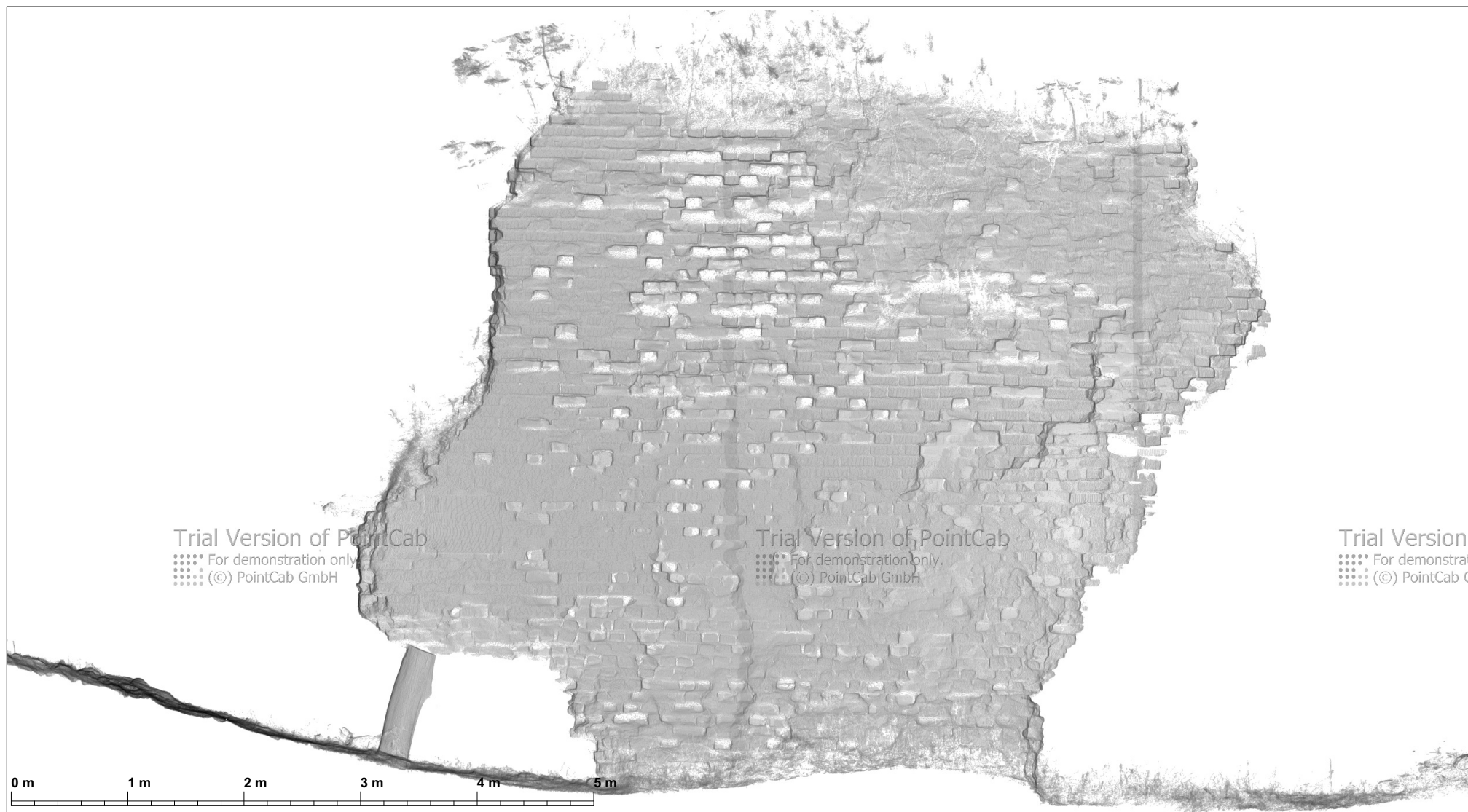
Data nabycia:

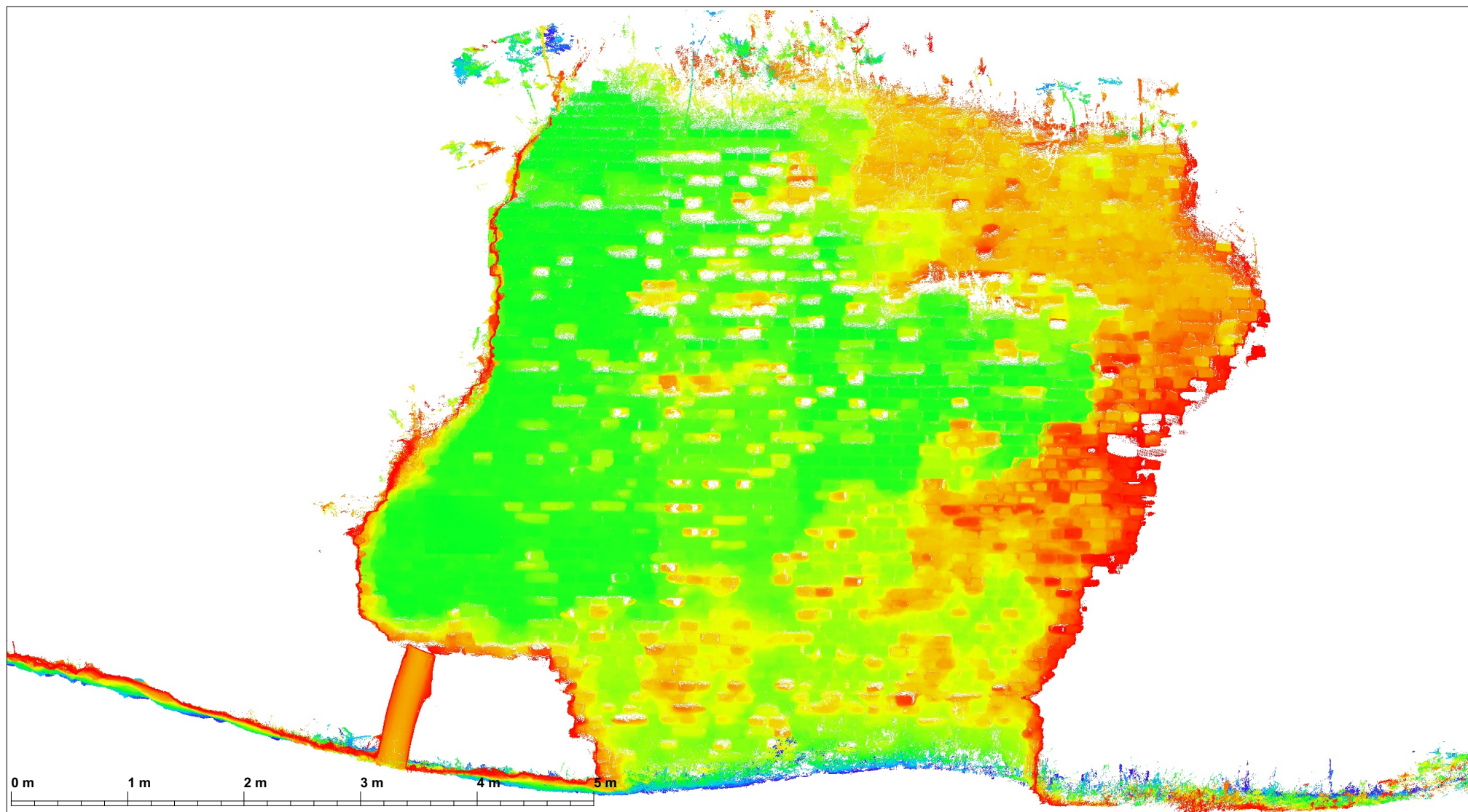
21.06.2017

Komentarze:

Skaning laserowy 3D Marcin Kulesza







-0.5000

-0.2500

0.0000  
0.0000

0.2500

0.5000 m



### Główne statystyki:

Właściwe pomiary: 1359453  
Cecha zróżnicowania: 0.1794 [m]  
Błąd-RMS: 0.2327 [m]  
Błąd-Uśredniony: 0.1905 [m]  
Standardowe odchylenie: 0.1482 [m]

$$\begin{aligned} \# & \\ \mu &= \Sigma(dZ) / \# \\ \text{rms} &= \sqrt{\Sigma(dZ^2) / \#} \\ \text{ave} &= \Sigma(|dZ|) / \# \\ \sigma &= \sqrt{\Sigma((dZ-\mu)^2) / (\#-1)} \end{aligned}$$

### Błąd dystrybucji

